



New collection

90 references
3 technologies

All in 1

Creation 40

The Reference in LVT

Gerflor[®]

New Creation

Neue Kollektion

90 Möglichkeiten
3 Verlegesysteme
All in 1

30
CORE
DESIGNS

Core designs

- 30 Dekore erhältlich in verschiedenen Verlegesystemen (DB, Solid Clic, Rigid AC)
- 30 designs available in all installation systems (DB, Solid Clic, Rigid AC)



Neue Oberflächenvergütung

- Ultramatte Optik
- Beständig gegen Mikroverkratzungen
- Leichte Reinigung

New surface treatment

- Ultra Matt Finish
- Micro Scratch Resistance
- Ease of maintenance



Neue Clic-Verlegesysteme

New interlocking offer



Komplettlösung

- Dämmunterlagen, Sauberlauf, Sockelleisten und Profil

Complete solution

- Underlayers, matting, matching skirtings and coverstrips



100 % Lieferfähigkeit

100% in stock



SALENTO BEIGE

Dry Back Solid Clic Rigid Acoustic Seiten Pages

Color Design				Seiten Pages
Amador	■	■	■	8
Ballerina	■	■	■	14
Bloom Uni Grey	■	■	■	20
Bloom Uni Taupe	■	■	■	20
Bostonian Oak	■	■	■	6
Bostonian Oak Beige	■	■	■	6
Bostonian Oak Honey	■	■	■	6
Carmel	■	■	■	21
Cedar Brown	■	■	■	10
Cedar Pure	■	■	■	10
Curton Stone Light Beige	■	■	■	19
Curton Stone Light Grey	■	■	■	19
Honey Oak	■	■	■	15
Long Board	■	■	■	9
Malua Bay	■	■	■	4
Michigan	■	■	■	12
Parker Station	■	■	■	23
Quartet	■	■	■	13
Quartet Fauve	■	■	■	13
Quartet Honey	■	■	■	13
Ranch	■	■	■	7
Riverside	■	■	■	22
Rustic Oak	■	■	■	11
Salento Beige	■	■	■	18
Salento Light Grey	■	■	■	18
Swiss Oak Beige	■	■	■	16
Swiss Oak Golden	■	■	■	16
Swiss Oak Pearl	■	■	■	16
Twist	■	■	■	17
White Lime	■	■	■	5

■ Verfügbar / Available

Kontraststärke des Designs / Design shade variation: Gering / Light Mittel / Medium Hoch / High

Exclusive by Gerflor

3 Verlegesysteme
3 Produkte
3 Technologies
3 Products

All in 1



Creation 40

Designboden zum Verkleben
• Größte Auswahl an Farben und Formaten
• Ideal für den Neubau

- Ideal for New build
- Largest choice of designs: Mix & Match



Creation 40 Solid Clic

Designboden mit stabilem Clic-System und eingebautem Wohlfühlfaktor
• Duo Core 2.0: Perfekte Kombination aus robustem Rigid- und elastischem Komfort-Kern
• Ideal für Renovierungen

- Exclusive Clic - Ideal for renovation
- Acoustic and walking comfort



Creation 40 Rigid Acoustic

Patentierter RCB-Technologie:
Top Performance, 30 % leichter gegenüber Standard-Rigid
• Ideal für den speziellen Einsatz bei besonderen Renovierungsbedingungen
• Integrierter Akustikrücken

- Patented RCB Technology: 30% lighter than standard rigid, still the best performances
- Ideal for Heavy Renovation
- Integrated acoustic backing

Farbabweichungen sind möglich / Non contractual imagery

Malua Bay



MALUA BAY 0448
DB 184 x 1219 | **SOLID CLIC** 212 x 1239
RIGID AC 229 x 1250



White Lime



WHITE LIME 0584
DB 184 x 1219 | **SOLID CLIC** 212 x 1239
RIGID AC 229 x 1250



DB = Dry Back - Zum Verkleben

Bostonian Oak



BOSTONIAN OAK BEIGE 0853
DB 184 x 1219 | **SOLID CLIC** 212 x 1239
RIGID AC 229 x 1250



BOSTONIAN OAK HONEY 0851
DB 184 x 1219 | **SOLID CLIC** 212 x 1239
RIGID AC 229 x 1250



BOSTONIAN OAK 0871
DB 184 x 1219 | **SOLID CLIC** 212 x 1239
RIGID AC 229 x 1250



BOSTONIAN OAK BEIGE

Ranch



RANCH 0456
DB 184 x 1219 | **SOLID CLIC** 212 x 1239
RIGID AC 229 x 1250



RANCH

Amador



AMADOR 0447
DB 184 x 1219 | **SOLID CLIC** 212 x 1239
RIGID AC 229 x 1250

Long Board



LONG BOARD 0455
DB 184 x 1219 | **SOLID CLIC** 212 x 1239
RIGID AC 229 x 1250



Cedar



CEDAR BROWN 0850
DB 230 x 1500 | **SOLID CLIC** 240 x 1461
RIGID AC 229 x 1492



CEDAR PURE 0849
DB 230 x 1500 | **SOLID CLIC** 240 x 1461
RIGID AC 229 x 1492

DB = Dry Back - Zum Verkleben

Rustic Oak



RUSTIC OAK 0445
DB 184 x 1219 | **SOLID CLIC** 212 x 1239
RIGID AC 229 x 1250



RUSTIC OAK

Michigan



MICHIGAN



MICHIGAN 0461
DB 184 x 1219 | **SOLID CLIC** 212 x 1239
RIGID AC 229 x 1250



Quartet



QUARTET HONEY



QUARTET HONEY 0870
DB 184 x 1219 | **SOLID CLIC** 212 x 1239
RIGID AC 229 x 1250



QUARTET FAUVE 0859
DB 184 x 1219 | **SOLID CLIC** 212 x 1239
RIGID AC 229 x 1250



QUARTET 0503
DB 184 x 1219 | **SOLID CLIC** 212 x 1239
RIGID AC 229 x 1250

Ballerina



BALLERINA 0347
DB 184 x 1219 | **SOLID CLIC** 212 x 1239
RIGID AC 229 x 1250



Honey Oak



HONEY OAK 0441
DB 184 x 1219 | **SOLID CLIC** 212 x 1239
RIGID AC 229 x 1250



Swiss Oak



SWISS OAK GOLDEN 0796
DB 184 x 1219 | **SOLID CLIC** 212 x 1239
RIGID AC 229 x 1250



SWISS OAK BEIGE 0848
DB 184 x 1219 | **SOLID CLIC** 212 x 1239
RIGID AC 229 x 1250



SWISS OAK PEARL 0846
DB 184 x 1219 | **SOLID CLIC** 212 x 1239
RIGID AC 229 x 1250

DB = Dry Back - Zum Verkleben

Twist



TWIST 0504
DB 184 x 1219 | **SOLID CLIC** 212 x 1239
RIGID AC 229 x 1250

Salento



SALENTO LIGHT GREY



SALENTO LIGHT GREY 1287
DB 184 x 1219 | **SOLID CLIC** 212 x 1239
RIGID AC 229 x 1250



SALENTO BEIGE 1286
DB 184 x 1219 | **SOLID CLIC** 212 x 1239
RIGID AC 229 x 1250



DB = Dry Back - Zum Verkleben

Curton Stone



CURTON STONE LIGHT BEIGE



CURTON STONE LIGHT BEIGE 1276
DB 457 x 914 | **SOLID CLIC** 389 x 729
RIGID AC 399 x 730



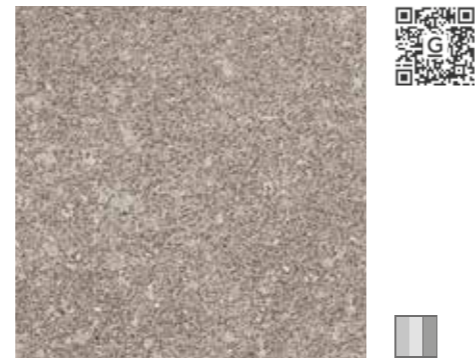
CURTON STONE LIGHT BEIGE



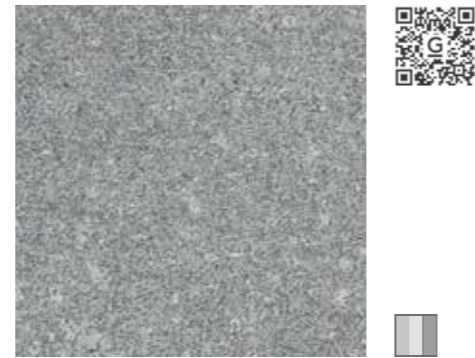
CURTON STONE LIGHT GREY 1275
DB 457 x 914 | **SOLID CLIC** 389 x 729
RIGID AC 399 x 730



Bloom Uni



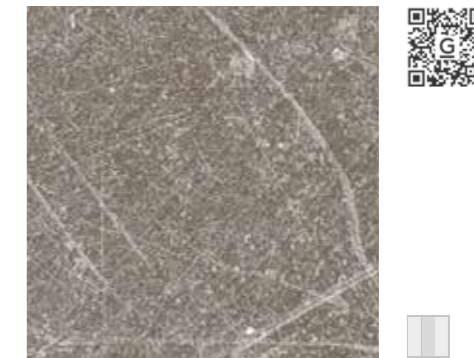
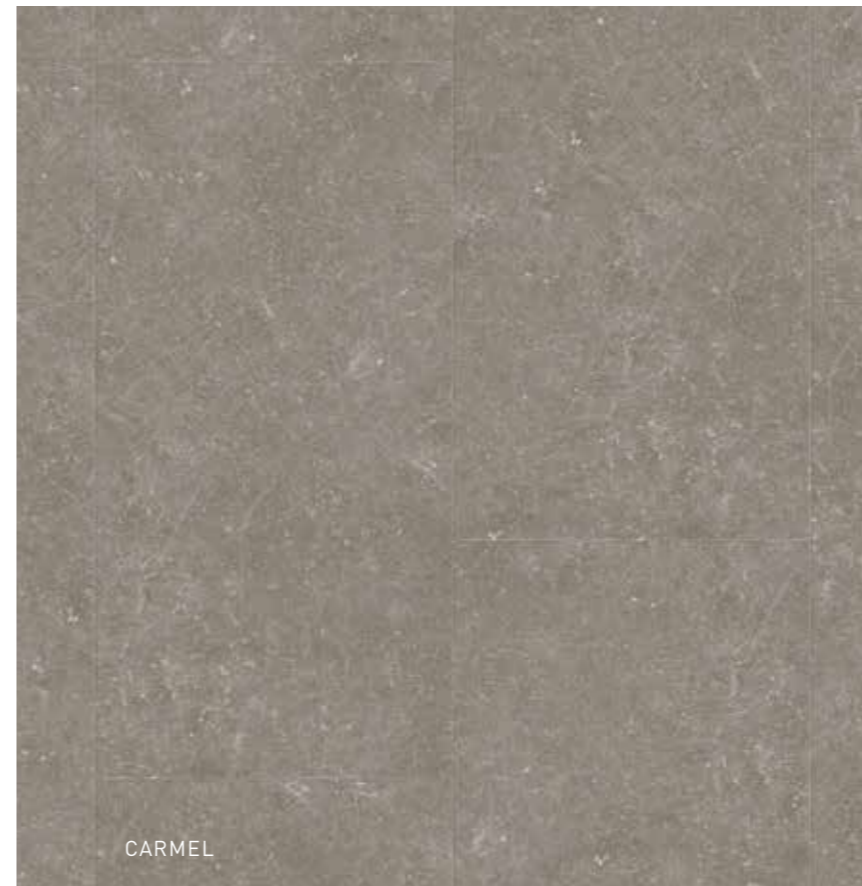
BLOOM UNI TAUPE 0868
DB 610 x 610 | **SOLID CLIC** 389 x 729
RIGID AC 399 x 730



BLOOM UNI GREY 0869
DB 610 x 610 | **SOLID CLIC** 389 x 729
RIGID AC 399 x 730



Carmel



CARMEL 0618
DB 457 x 914 | **SOLID CLIC** 389 x 729
RIGID AC 399 x 730



Riverside



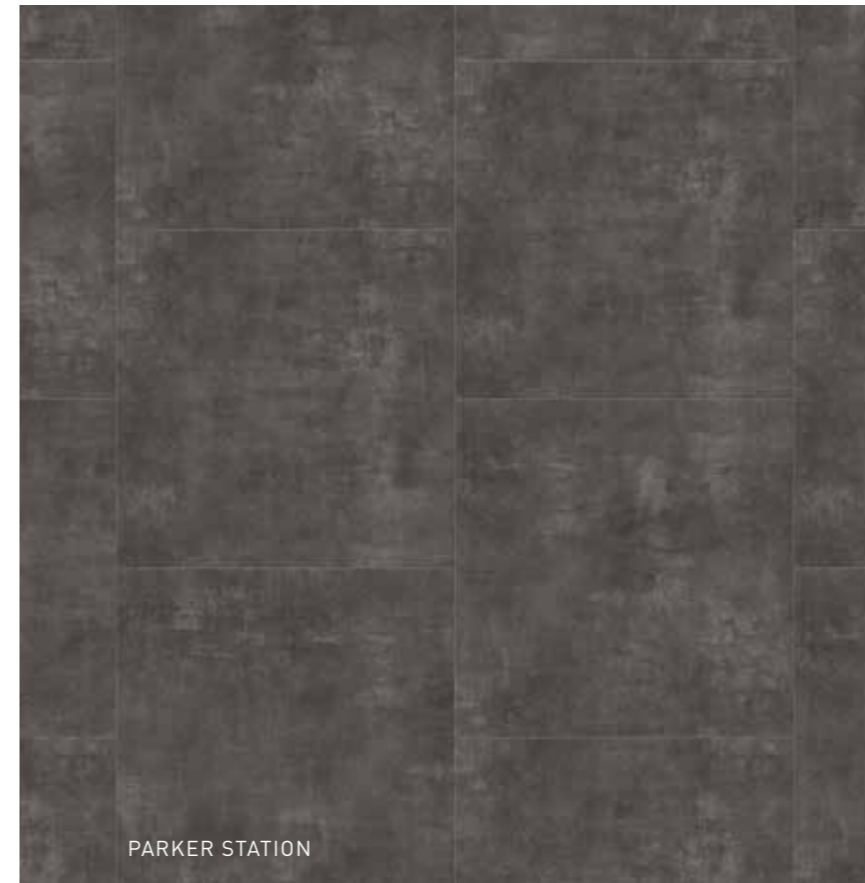
RIVERSIDE 0436
DB 610 x 610 | **SOLID CLIC** 389 x 729
RIGID AC 399 x 730



RIVERSIDE



Parker Station



PARKER STATION 0374
DB 610 x 610 | **SOLID CLIC** 389 x 729
RIGID AC 399 x 730



PARKER STATION



PARKER STATION

Creation für jede Anforderung
der passende LVT Designboden
Creation: the most comprehensive LVT range

Gerflor The Reference!

SALENTO LIGHT BEIGE

PACKAGING

Format (mm)	m ² /box	m ² /pallet
Creation 40 Trend		
457 x 914	4.60	230
610 x 610	4.83	202.86
184 x 1219	4.71	263.76
230 x 1500	4.49	255.93
Creation 40 Solid Clic		
212 x 1239	2.10	113.40
240 x 1461	2.45	117.60
389 x 729	1.98	106.92
Creation 40 Rigid Acoustic		
229 x 1250	2	96.00
229 x 1492	2.39	114.72
399 x 730	2.04	114.24

Details auf gerflor.de
More details on gerflor.com

Mehr als nur Bodenbelag...

More than a floor...

Dämmunterlagen / Underlayer

Creation Solid Clic

Gerflor Acoustic 15dB



Code: 1798
Format: 1m x 15lm

Gerflor Acoustic Plus 19dB



Code: 0704
Format: 0.98m x 15.3lm

Gerflor Silence Plus 19dB



Code: 5949
Format: 1.18m x 8.5lm

Creation (Dry Back)

Gerflor Smart Fix 16dB



Code: 1698
Format: 1m x 7.5lm

Sockelleisten / Design skirting



Vinyl Skirting: 6086 + Color code / MDF Skirting: 5947 + Color code



Weißer Sockelleiste - überstreichbar
White Skirting - can be painted over

Vinyl Code: 6086 S001
MDF Code: 5947S001

Übergangprofil / Design coverstrip

Format: 45mm x 0.90m

Format: 45mm x 0.90m

Drei Einsatzbereiche / 3 uses



Code: 0647 + Color code
Verfügbare Designs auf gerflor.de
Available colors on gerflor.com



Code Alu: 0647 S001



1. Dehnungsfuge
Expansion gap



2. Rampe
Ramp



3. Schwelle
Threshold

Sauberlauf / Entrance Mat

Quickmat: selbstklebende Fliesen (Aufbauhöhe 12 mm) / Quickmat Tiles: Preadhesived planks (12mm thick)



Quickmat code 1725 / Profile - profiles 1726 / Winkel - angles 1727 - angepasst an Produkte mit 4 - 6 mm Aufbauhöhe / adapted to 4 to 6mm thick products

Neue Oberflächenvergrüung

New surface treatment



Verbesserte Performance

Enhanced durability



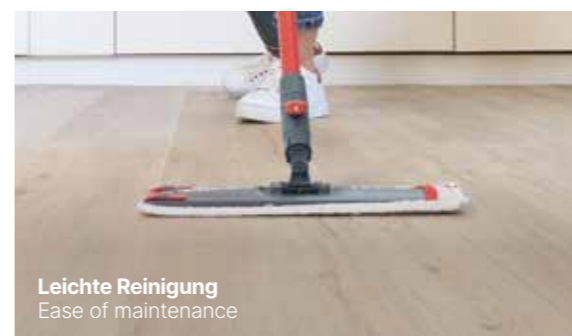
Beständigkeit gegen Mikroverkratzungen
Micro scratch resistance

Mikroskopische Ansicht (5-fach vergrößert) - Microscopic view (x5)



Standard LVT
Standard varnish

Creation



Leichte Reinigung
Ease of maintenance

Anschmutzung nach Reinigung
Fouling after cleaning



Standard LVT
Standard varnish

Creation

Unveränderte ultramatte Optik

Unchanged visual aspect



Glanzmessung (60° Test)
Gloss level (60° test)



Standard LVT
Standard varnish

Creation 2019 / Creation 2022
unveränderte Optik
Unchanged visual aspect

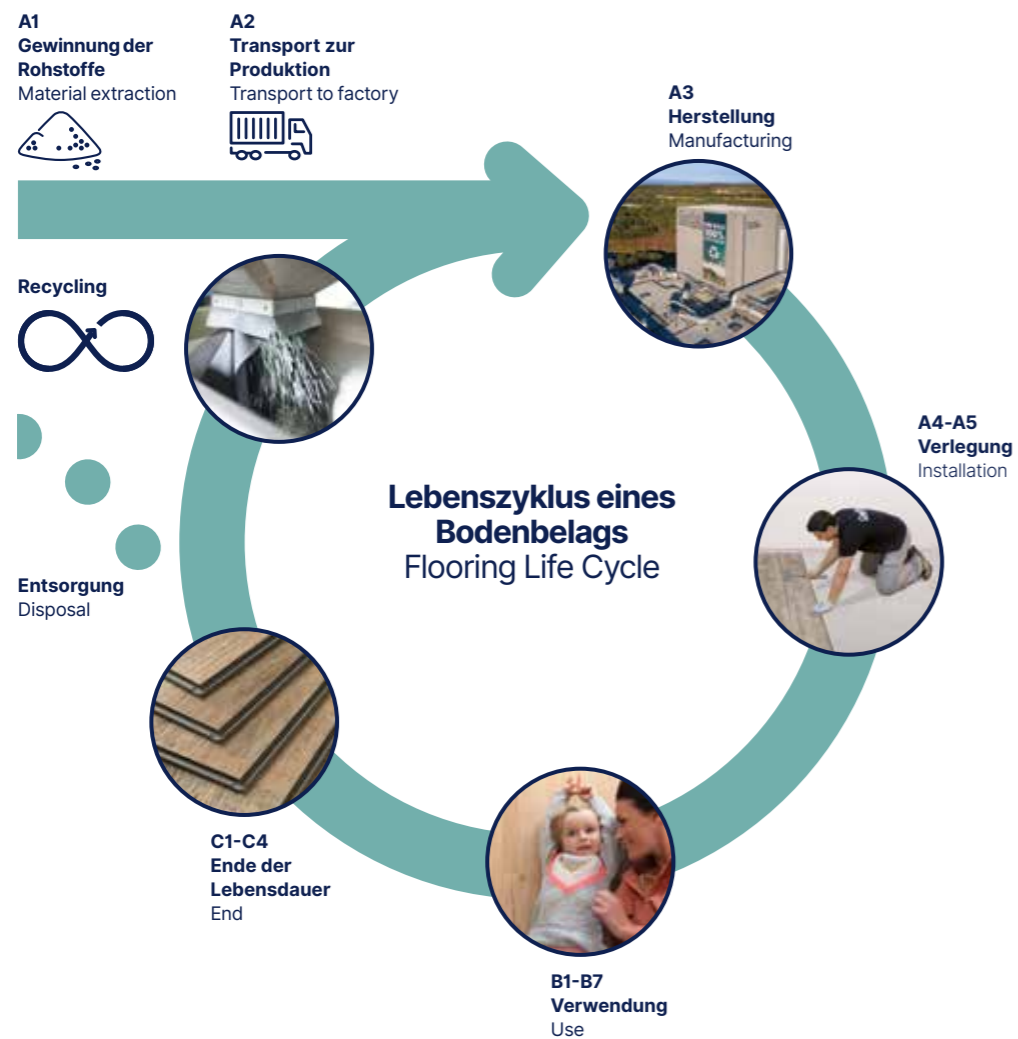
Reinigungs- und Pflegeanleitung auf gerflor.de
Maintenance guidelines available on gerflor.com

Unsere Verpflichtung für eine nachhaltige Zukunft

Our Commitments for a sustainable future

Mit dem Ziel einer optimalen Ökobilanz werden alle Produkte von Gerflor im Kontext einer systematischen Lebenszyklusanalyse (LCA) entwickelt

All Gerflor product ranges are developed according to a life cycle analysis model



Die Ökobilanzen der Gerflor Produkte werden von unabhängigen Laboren überprüft und in Umwelt-Produktdeklarationen (EPDs) transparent ausgewiesen.

Third-party verified life cycle analysis of our products can be found in their Environmental Product Declaration (EPD)

Creation, eine Referenz in puncto Nachhaltigkeit

Creation, the reference in sustainability



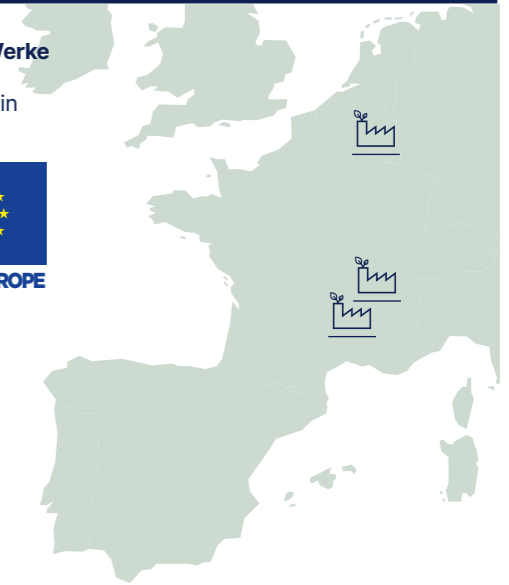
Reduzierter CO₂-Fußabdruck

- Produktionsstandorte in Europa
- Hohe Standards ISO 14001 (Umwelt) und ISO 50001 (Energie)
- Einsatz erneuerbarer Energien

Carbon footprint

- Manufacturing Footprint in Europe
- ISO 14001 & 50001 certifications
- Renewable energy

Drei LVT Werke in Europa
3 factories in Europe



Kreislaufwirtschaft

- 100 % recycelbare Produkte
- Bis zu 55 % Recyclinganteil
- Eigene Recyclingcenter
- Verlegesysteme ohne Klebstoff
- Verpackungen aus 100 % Recyclingpapier

Circularity

- 100% recyclable products
- Up to 55% recycled content
- Adhesive Free solutions
- Packaging using 100% recycled cardboard



Gesundheit und Sicherheit

- 100 % REACH konform
- Phthalatfrei*
- Formaldehydfrei
- Beste Raumluftqualität:
TVOC < 10 µg/m³
(ISO 16000-6)

Health and safety

- 100% Reach compliant
- Phthalate free*
- Formaldehyde Free
- Indoor Air Quality:
TVOC < 10 µg/m³ after 28 days

* Ausgenommen Recyclinganteil
* Except recycled content



we care / we act

Deutschland:

Gerflor Mipolam GmbH
 Mülheimer Straße 27 / Tor 7
 53840 Troisdorf
 Tel: 0 22 41-25 30-0
 e-mail: gerflormipolam@gerflor.com

Österreich:

Gerflor GmbH
 Stubenring 14/Top 8a
 A-1010 Wien
 Tel: +43 (0)72 29/70 800-0
 e-mail: austria@gerflor.com
 www.gerflor.at

Schweiz:

Gerflor FEAG AG
 Hädelistrasse 9
 CH-8712 Stäfa
 Tel: +41 (0)44 922 19 20
 e-mail: switzerland@gerflor.com
 www.gerflor.ch

Other countries: Gerflor International

Tel: +33 (0)4 74 05 40 00
 Fax: +33 (0)4 74 05 03 13
 e-mail: gerflorcontract@gerflor.com

gerflor.de / follow us



Z0045762

RC Lyon B 726 580 152 - JPE - 05/2022 - Z0045762 - Prix indicatif documentation | 2.50€

We care / we act Our commitments for a sustainable future

CARBON FOOTPRINT*
 -20 % kg
 CO₂ equivalent/m²
 between 2020 and 2025



BIOSOURCED CONTENT**
 10 % by 2025



RECYCLED CONTENT
 30 % by 2025



ADHESIVE FREE***
 35 % by 2025



ANNUAL VOLUME RECYCLED
 60 000 t by 2025



* Scopes 1 and 2 defined in the GHG protocol ** % of activity with biosourced materials *** % of activity - adhesive free solution